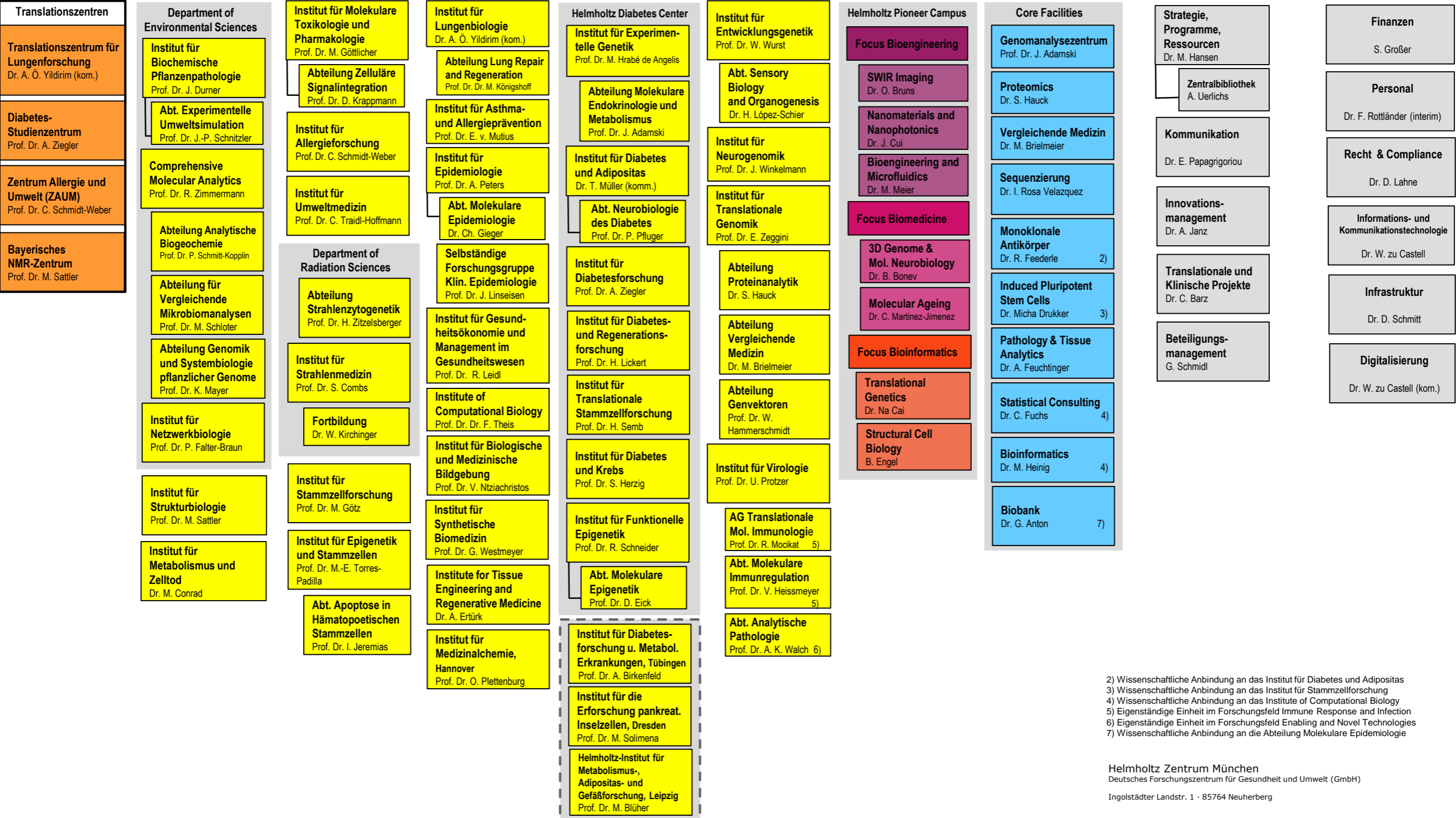




Betriebsrat	Dr. M. Engel (Vors.)
Innenrevision	S. Opitz
Betriebsarzt	Dr. W. Kirchinger
Gleichstellungsbeauftragte	S. Hanf
Datenschutzbeauftragter	W. Bergheim
Compliance-Beauftragte	N.N.
IT-Sicherheitsbeauftragter	Dr. W. zu Castell
Arbeitssicherheit	K. Menge
Exportkontrollbeauftragte	Dr. E. Reischl
DGZ-Office Helmholtz München	Prof. Dr. M. Hrabé de Angelis

Wissenschaft

Kfm.-tech. Bereich



2) Wissenschaftliche Anbindung an das Institut für Diabetes und Adipositas
 3) Wissenschaftliche Anbindung an das Institut für Stammzellforschung
 4) Wissenschaftliche Anbindung an das Institute of Computational Biology
 5) Eigenständige Einheit im Forschungsfeld Immune Response and Infection
 6) Eigenständige Einheit im Forschungsfeld Enabling and Novel Technologies
 7) Wissenschaftliche Anbindung an die Abteilung Molekulare Epidemiologie